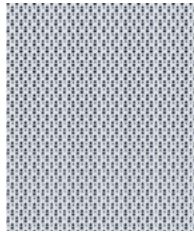


Nexus

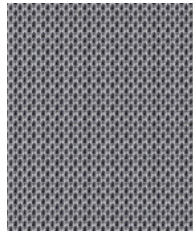


camira

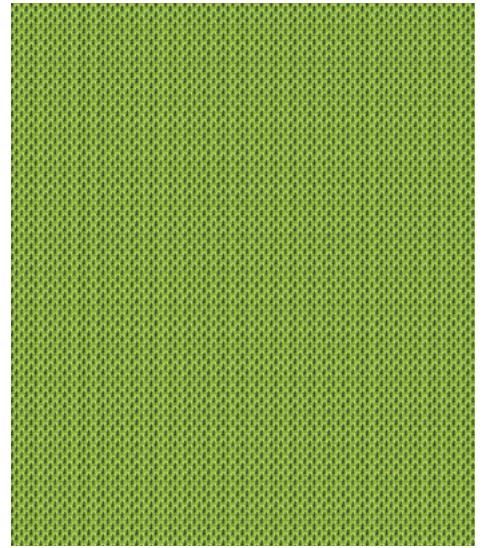
Photographic fabric scans are not color accurate. Always request actual fabric samples before ordering.



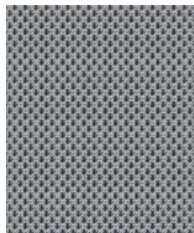
Chalk
UNY12



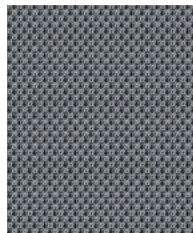
Limestone
UNY02



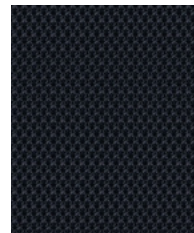
Kiwi
UNY05



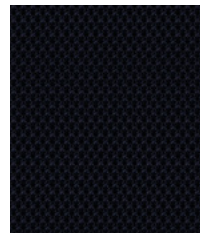
Storm
UNY07



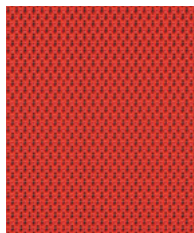
Pewter
UNY01



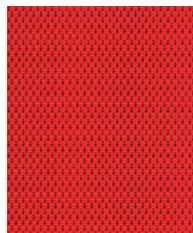
Graphite
UNY11



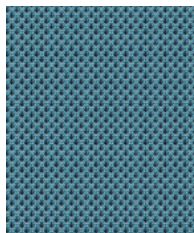
Black
UNY13



Berry
UNY04



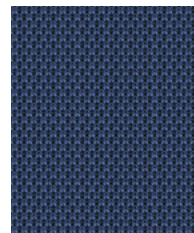
Russian
UNY16



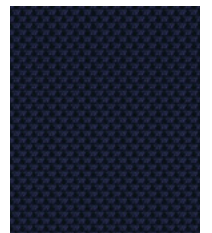
Petrol
UNY10



Denim
UNY08



Pacific
UNY03



Oceanic
UNY15



Task seating



Panels



Bleach cleanable



Washable



Acoustic



Year guarantee

Nexus is a sleek and stylish technical knit, offering two dimensional stretch and comfort cushioning, in a pin prick dot matrix design effect. It's suitable for both seating and vertical surfaces.



STANDARD 100
11-43686 Shirley
www.oeko-tex.com



Nexus meets the ACT voluntary Performance Guidelines for Heavy Duty Upholstery for the Marks displayed.

Technical information

EN	F
Composition 100% Polyester	Composition 100% Polyester
Environmental Certified to STANDARD 100 By OEKO-TEX® Certified to Indoor Advantage™ Gold Non metallic dyestuffs	Écologique Certifié à STANDARD 100 By OEKO-TEX® Certifié à Indoor Advantage™ Gold Teintures non métalliques
Width 68 inches minimum	Largeur 68 pouces minimum
Weight 9 oz/sq yd ±5% (17 oz/running yd ±5%)	Poids 9 oz/sq yd ±5% (17 oz/yd.lin ±5%)
Abrasion Resistance* ASTM D4157 Wyzenbeek method. Heavy Duty Upholstery independently certified to ≥100,000 double rubs Covered by a full and comprehensive 10 year guarantee (full details available)	Résistance à l'abrasion* ASTM D4157 Wyzenbeek method. Usage intense certifié indépendant ≥100,000 double frottement Avec une garantie totale de durabilité de 10 ans (renseignements complémentaires disponibles)
Flammability California Technical Bulletin 117 NFPA 260 + UFAC Class 1 ASTM E84 Class 2 or B (Adhered) ASTM E84 Class 1 or A (Un-adhered) <i>Note: Flammability performance is dependent on components used. Our certificates show what substrates have been used in our tests. For composite tests customers must ensure their complete furniture meets the necessary standards.</i>	Flammabilité California Technical Bulletin 117 NFPA 260 + UFAC Class 1 ASTM E84 Class 2 or B (Adhered) ASTM E84 Class 1 or A (Un-adhered) <i>Notez: La performance de flammabilité dépend des composantes utilisées. Nos certificats indiquent les substrats utilisés dans nos tests. Pour les tests composites, les clients doivent s'assurer que leurs meubles complets satisfont aux normes nécessaires.</i>
Color Fastness to Light AATCC-16 (40 hours) Class 4	Solidité à la Lumière AATCC-16 (40 heures) Class 4
Color Fastness to Crocking AATCC-8 (Dry: 4, Wet: 3)	Solidité à la Crocking AATCC-8 (Sec: 4, Mouillé: 3)
Bleach Cleanable ISO 105 E03 color change 4 for dilution factor 1:4 chlorine solution	Nettoyage au javel ISO 105 E03 changement de couleur 4 pour le facteur de dilution 1: 4 solution de chlore
Acoustic Properties Acoustically transparent, acoustic graphs available upon request	Propriétés Acoustiques Acoustiquement transparent, graphiques acoustiques disponibles sur demande
Cleaning W/S Vacuum regularly. Wipe with a damp cloth using a proprietary upholstery shampoo/soap. For deeper cleaning use steam, bleach, alcohol or professionally dry clean. Can be washed at 140F. Full details can be found in our cleaning and disinfection guide.	Nettoyage W/S Passez l'aspirateur régulièrement. Essayez avec un chiffon humide en utilisant un shampooing / savon pour tissus d'ameublement exclusif. Pour un nettoyage en profondeur, utilisez la vapeur, javel, alcool ou un nettoyage à sec professionnel. Peut être lavé à la machine, programme maximum 140F. Vous trouverez tous les détails dans notre guide de nettoyage et de désinfection.
<small>*Abrasion test results exceeding ACT Performance Guidelines are not an indicator of product lifespan. Multiple factors affect fabric durability and appearance retention. We're confident in the durability of our products so we provide a robust 10 year guarantee (full details available). This product is externally certified, details of which are on our website and available from our customer services team. Batch to batch variations in shade may occur within commercial tolerances. We reserve the right to alter technical specifications without notice. The Unregistered Design Rights and the Copyright in all designs are the exclusive property of Camira Fabrics Limited.</small>	<small>*Les résultats des tests d'abrasion dépassant les directives de performance ACT ne sont pas un indicateur de la durée de vie du produit. De multiples facteurs affectent la durabilité du tissu et la conservation de son apparence. Nous sommes confiants dans la durabilité de nos produits, nous offrons donc une solide garantie de 10 ans (tous les détails sont disponibles). Ce produit est certifié en externe, dont les détails sont sur notre site Web et disponible auprès de notre équipe de service à la clientèle. Des variations de teinte d'un lot à l'autre peuvent se produire dans les tolérances commerciales. Nous nous réservons le droit de modifier les spécifications techniques sans préavis. Les droits de conception non enregistrés et le droit d'auteur sur toutes les conceptions sont la propriété exclusive de Camira Fabrics Limited.</small>

ES
Composición 100% Poliéster
Ambiental Certificado de STANDARD 100 By OEKO-TEX® Certificado de Indoor Advantage™ Gold Tintes no metálicos
Ancho 68 pulgadas mínimo
Peso 9 oz/sq yd ±5% (17 oz/lin.y ±5%)
Resistencia a la abrasión* ASTM D4157 Wyzenbeek method. Uso intenso, certificado independientemente a ≥100,000 rozamiento doble Con garantía total de uso 10 años (más información disponible bajo consulta)
Inflamabilidad California Technical Bulletin 117 NFPA 260 + UFAC Class 1 ASTM E84 Class 2 or B (Adhered) ASTM E84 Class 1 or A (Un-adhered) <i>Nota: El rendimiento de la inflamabilidad depende de los componentes usados. Nuestros certificados muestran qué substratos se han usado en nuestros tests. Para tests compuestos nuestros clientes deben asegurar si sus muebles cumplen la normativa al uso.</i>
Solidez a la Luz AATCC-16 (40 horas) Class 4
Solidez al Rozamiento AATCC-8 (Seco: 4, Húmedo: 3)
Posibilidad lavado con Lejía ISO 105 E03 cambio color 4 para un factor de disolución 1:4 solución cloro
Acústico Propiedades Acústicamente transparente, gráficos disponibles bajo petición

Limpieza W/S Uso aspirador regularmente. Limpiar con un trapo usando jabón y agua o producto limpieza para tapicerías. Para una limpieza más profunda usen vapor, lejía, alcohol o limpieza en seco. Se puede lavar a 140F. Los detalles completos se encuentran en nuestra guía de limpieza y desinfección.
<small>*Los resultados de las pruebas de abrasión que exceden las pautas de rendimiento ACT no son un indicador de la vida útil del producto. Múltiples factores afectan la durabilidad y aspecto del tejido. Confiamos en la durabilidad de nuestros productos, por lo que ofrecemos una sólida garantía de 10 años (detalles completos disponibles). Este producto se certifica externamente, todos los detalles están disponibles en nuestra web y el departamento de atención al cliente se los puede facilitar. Pequeñas variaciones de color entre diferentes tintadas son posibles dentro de las tolerancias comerciales. Nos reservamos el derecho a modificar las especificaciones técnicas sin previo aviso. Los derechos de diseño no registrados y el copyright de todos nuestros diseños son propiedad exclusiva de Camira Fabrics Limited.</small>