

Patternmaker

100% Virgin Wool | 4 Designs



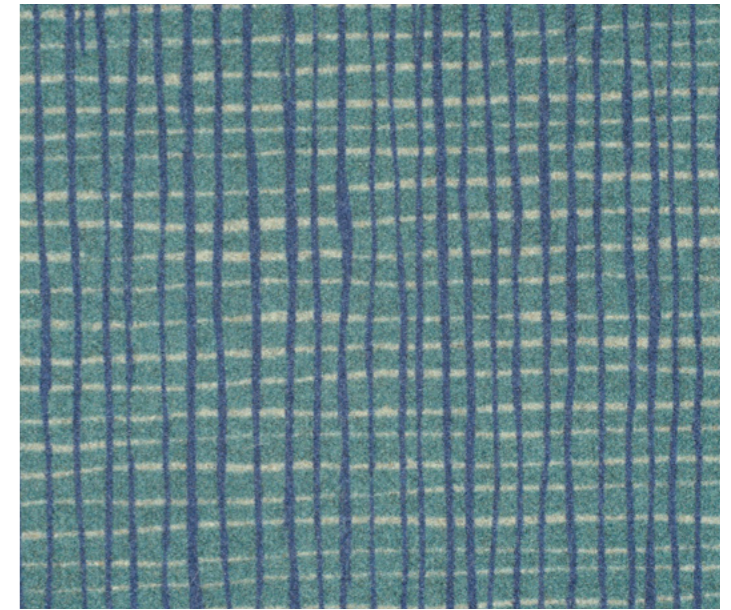
camira



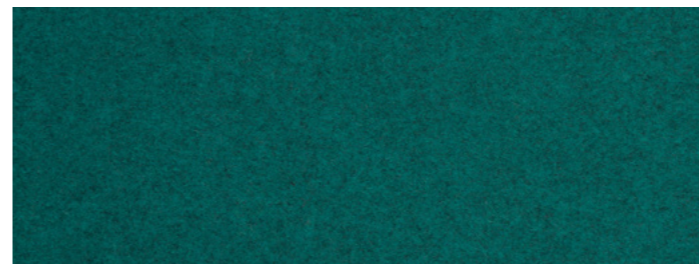
Patternmaker wird mithilfe modernster Digitaldrucktechnologie und in Zusammenarbeit mit der renommierten Textildesignerin Kate Lawrie hergestellt. Die vier zeitlosen Designs Crosshatch, Dot Dash, Hula und Speckle werden auf unserem Filz aus reiner Schurwolle zum Leben erweckt. Patternmaker steht für Nachhaltigkeit und Stil, und die Stoffe der Kollektion bereichern Räume in Hotellerie und Gastronomie sowie gewerbliche und private Umgebungen mit ihren Mustern und ihrer Persönlichkeit – in kühlen Grau- und warmen Honigbrauntönen, tiefen und erdigen Terrakottafarben und belebenden Grün- und Blau-Schattierungen.



Dot Dash
PMD12



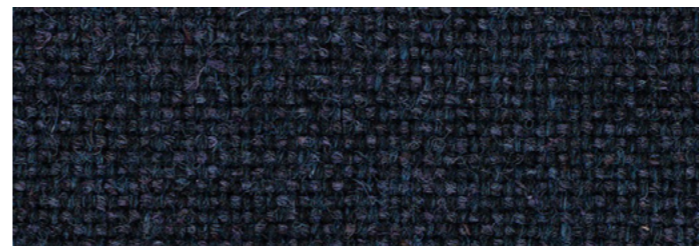
Crosshatch
PMC14



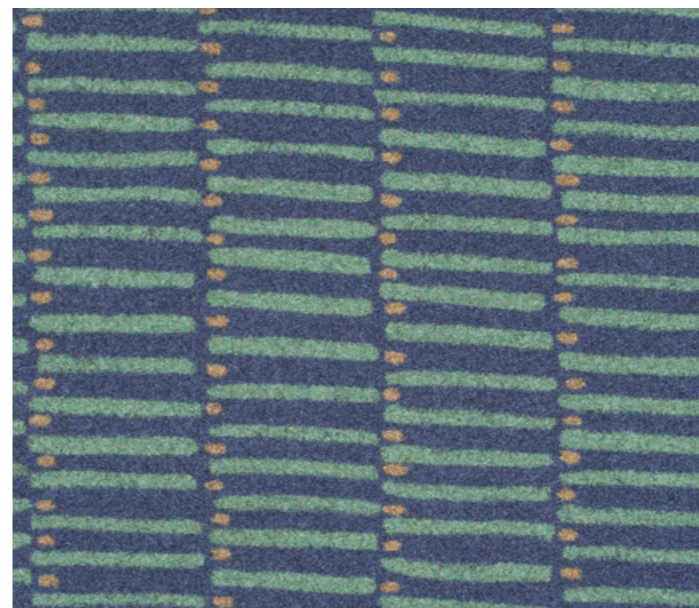
Blazer
Bodmin, CUZ4F



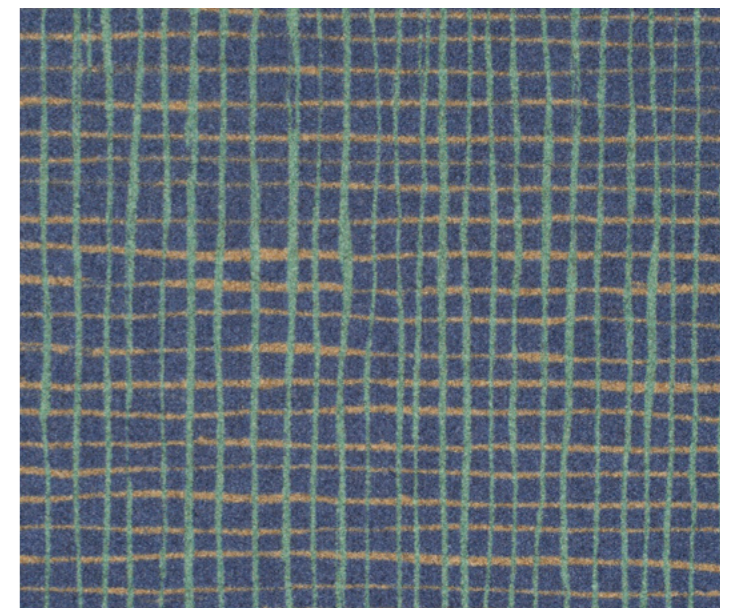
Crosshatch
PMC15



Main Line Flax
Tower, MLF36



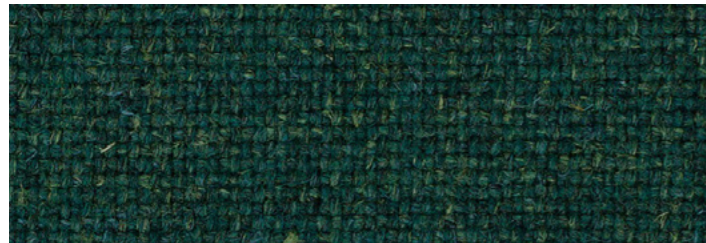
Dot Dash
PMD13



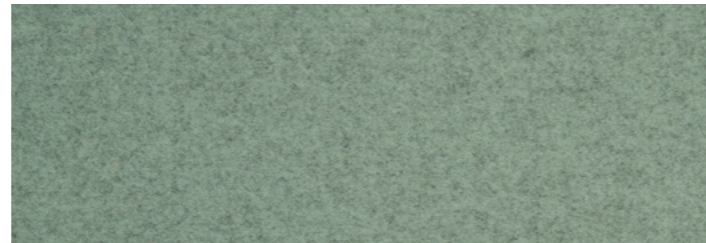
Crosshatch
PMC13



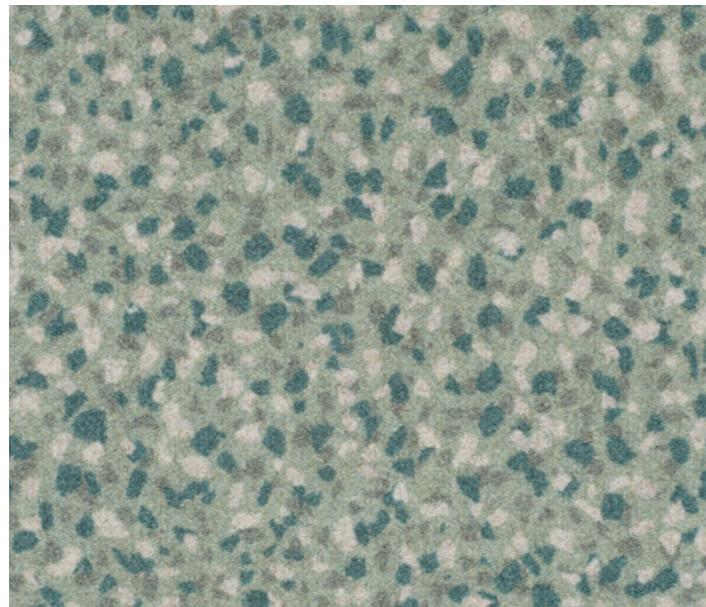
Hula
PMH07



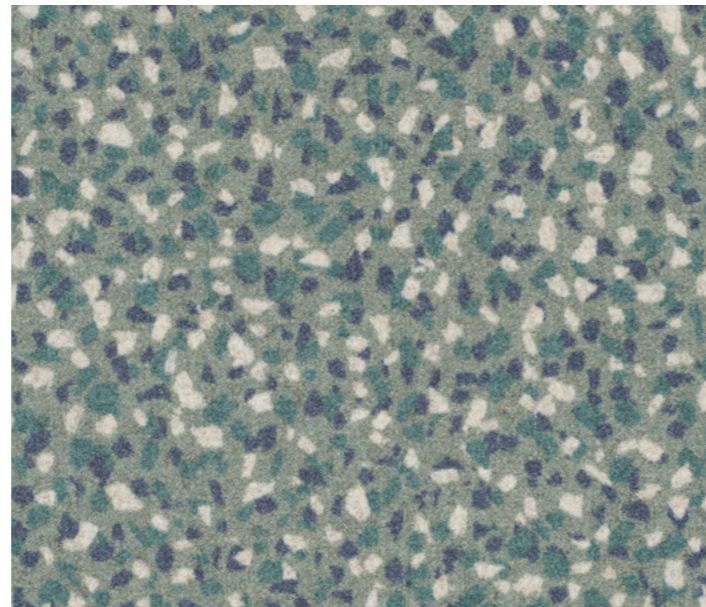
Main Line Flax
Hornchurch, MLF55



Blazer
Moray, CUZ4K



Speckle
PMS12

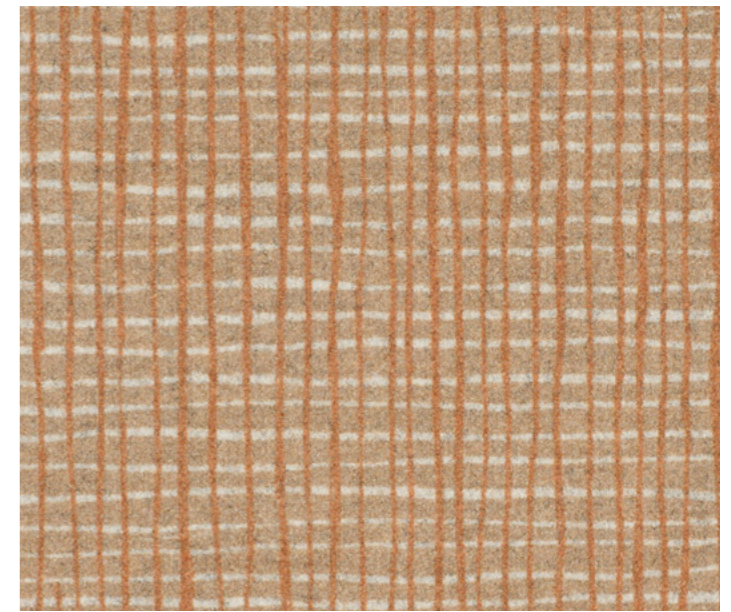


Speckle
PMS13

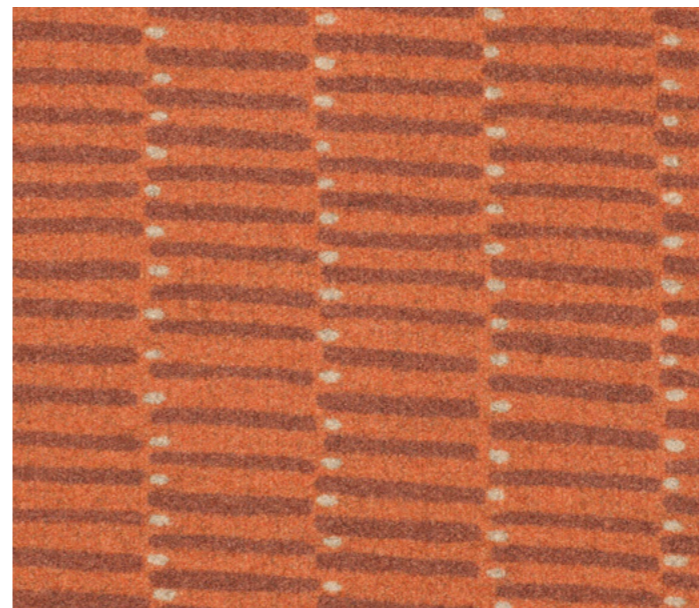




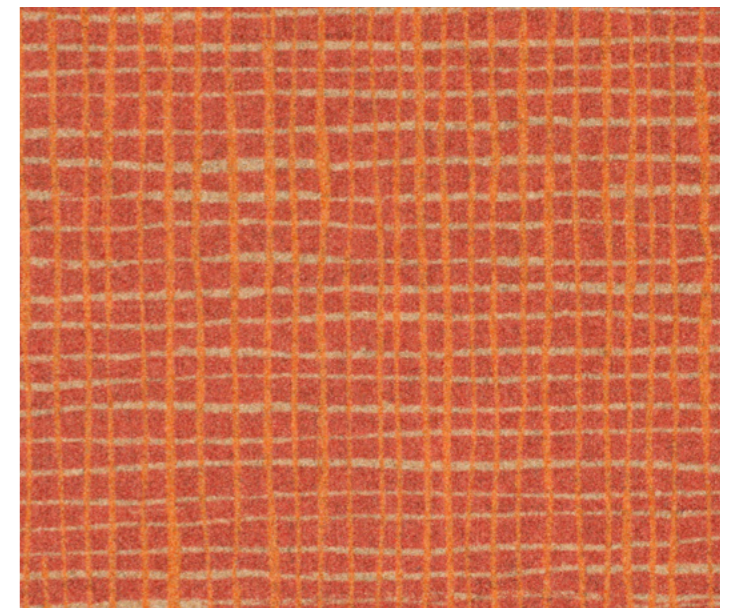
Dot Dash
PMD15



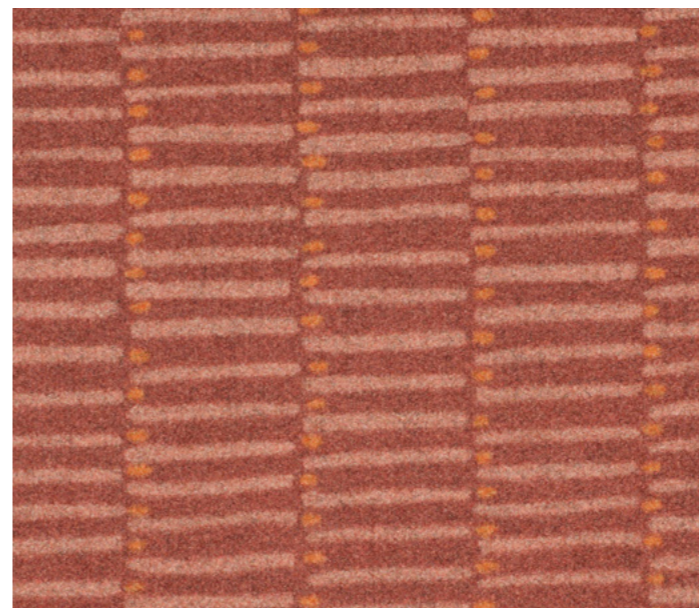
Crosshatch
PMC18



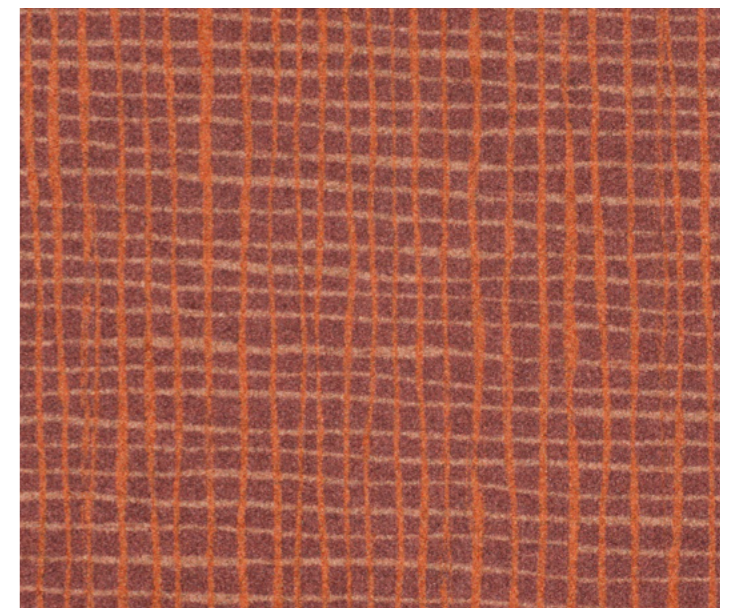
Dot Dash
PMD16



Crosshatch
PMC17



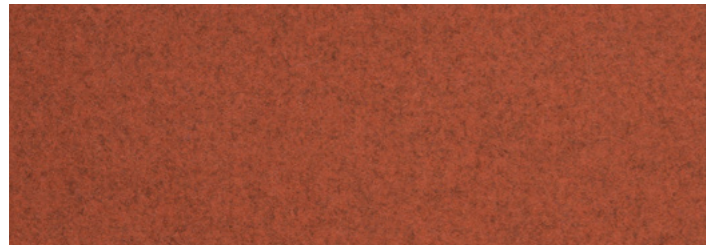
Dot Dash
PMD14



Crosshatch
PMC16



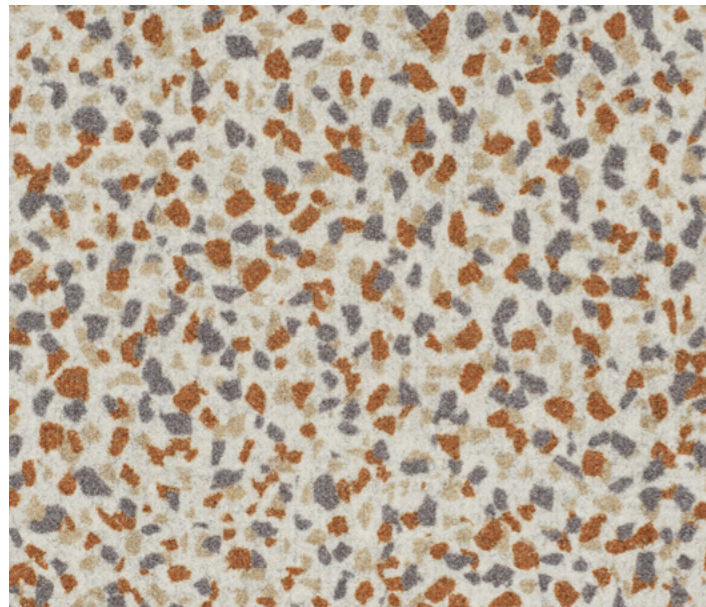
Hula
PMH08



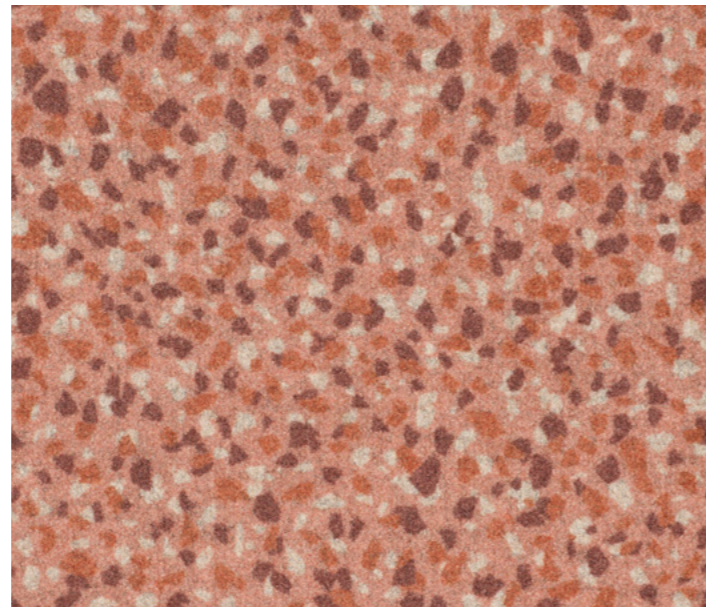
Blazer
Warwick, CUZ4L



Main Line Flax
Morden, MLF12

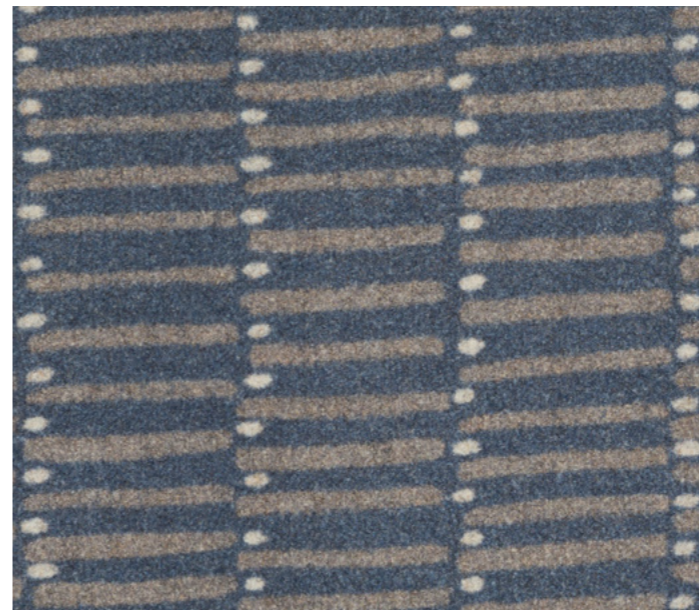


Speckle
PMS14

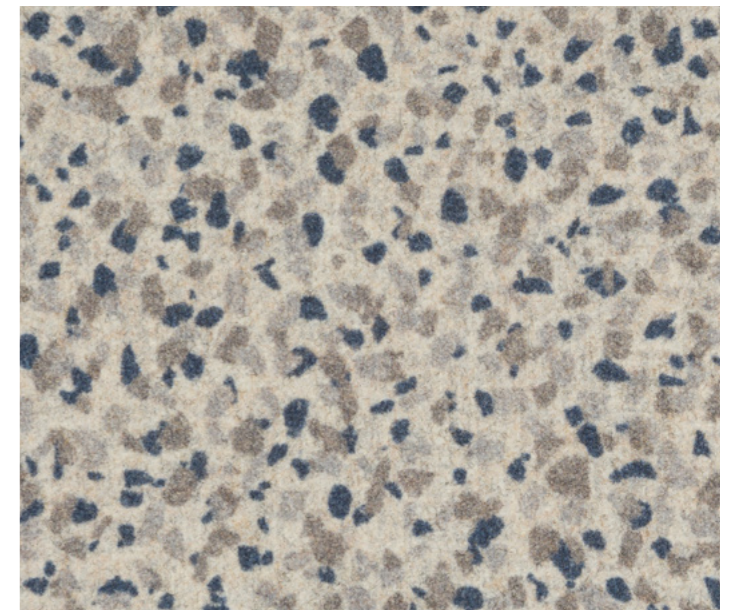


Speckle
PMS15





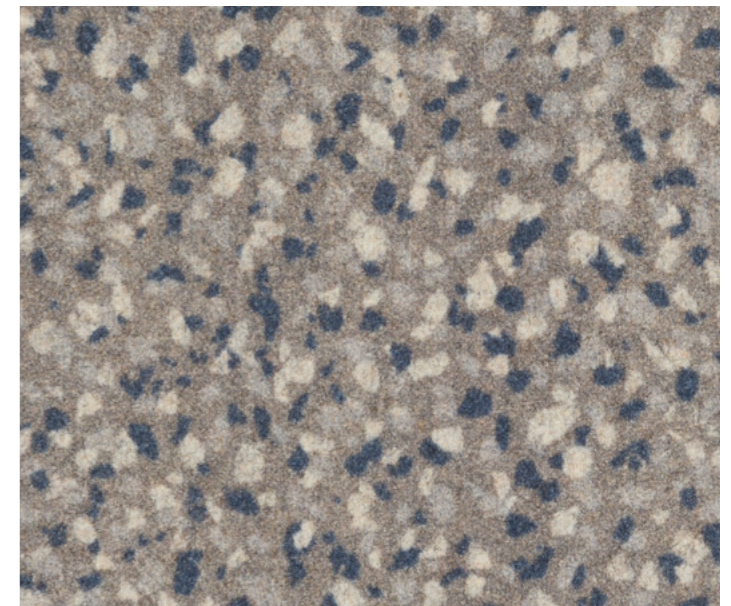
Dot Dash
PMD07



Speckle
PMS07



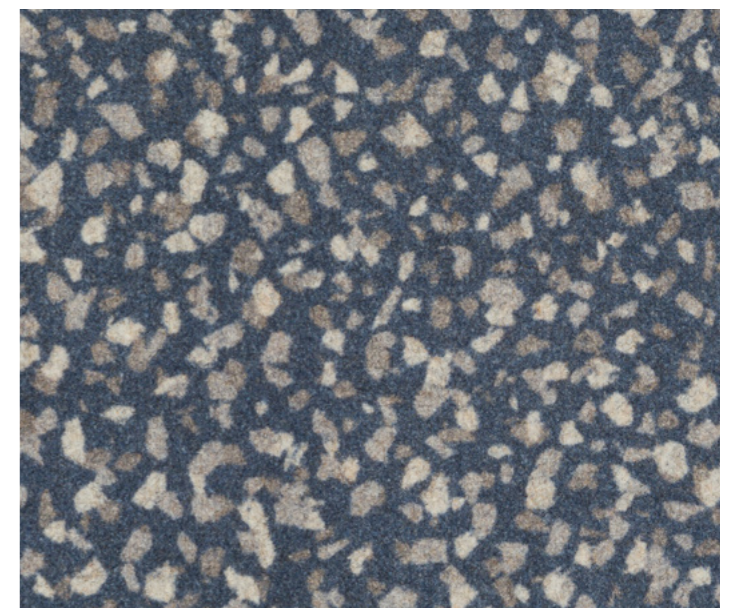
Dot Dash
PMD09



Speckle
PMS08



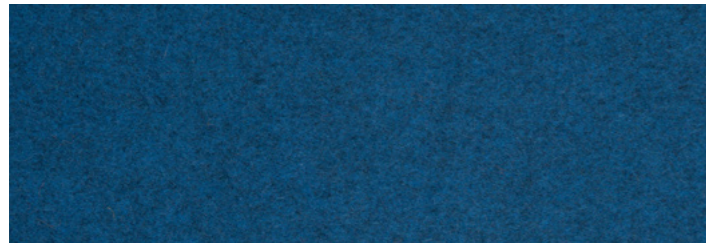
Dot Dash
PMD08



Speckle
PMS09



Hula
PMH04



Blazer
Newcastle, CUZ1W



Main Line Flax
Redbridge, MLF61



Crosshatch
PMC08

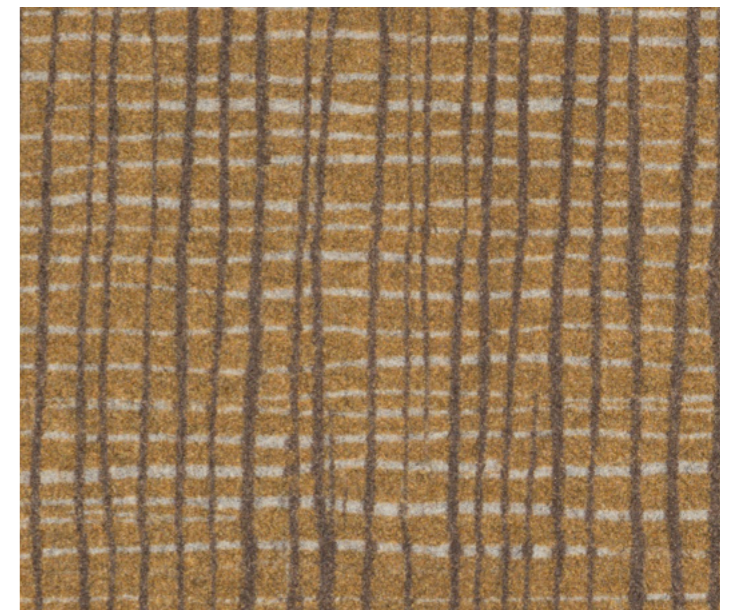


Crosshatch
PMC09





Dot Dash
PMD07



Crosshatch
PMC12



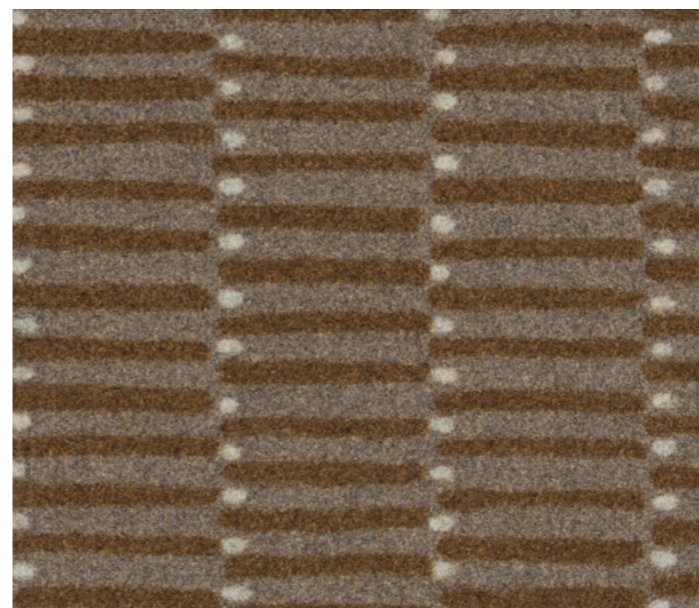
Blazer
Surrey, CUZ1E



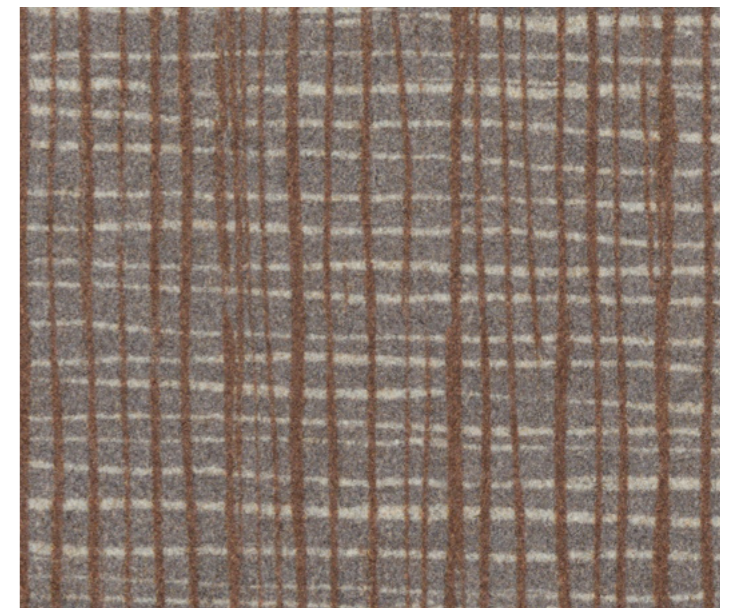
Crosshatch
PMC11



Main Line Flax
Bank, MLF23



Dot Dash
PMD08



Crosshatch
PMC10



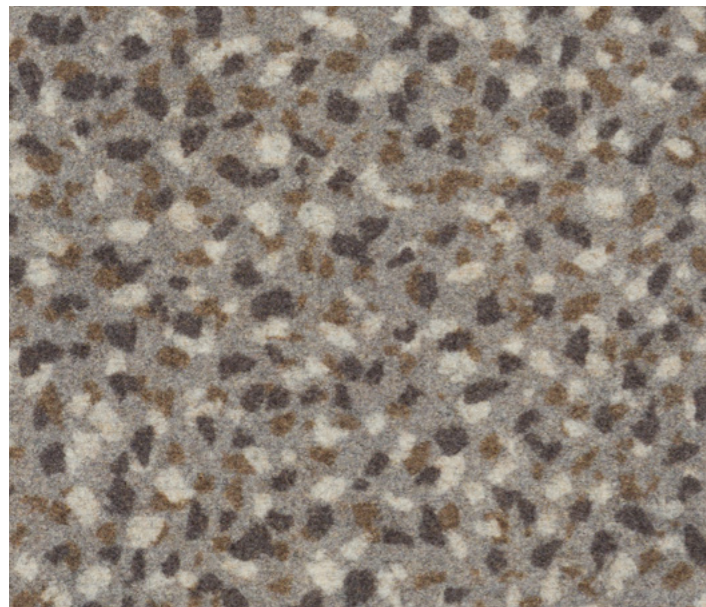
Hula
PMH05



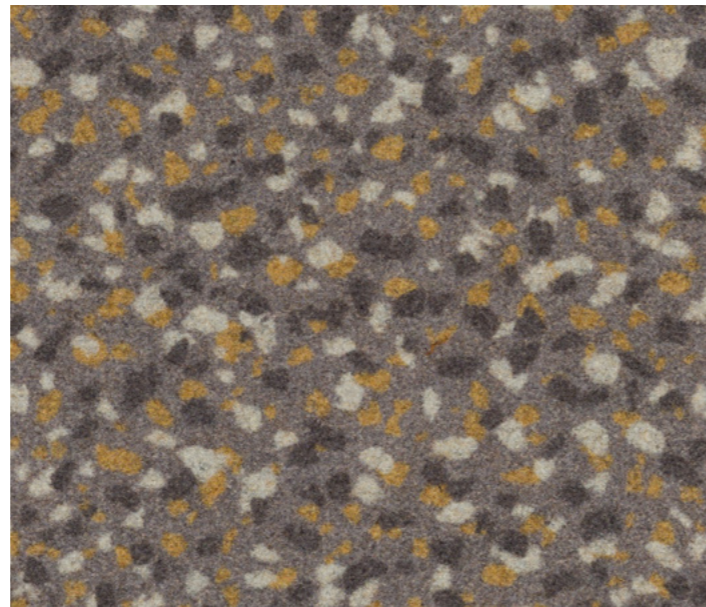
Blazer
Trevelyan, CUZ31



Main Line Flax
Morden, MLF12



Speckle
PMS11



Speckle
PMS10



Lynn Kingdon und Kate Lawrie – im Gespräch

Lynn Kingdon, Camira Head of Creative, und die Textilkünstlerin und Designerin Kate Lawrie haben im Tandem gearbeitet, um das Beste aus Stoffdesign und Digitaldruck in Patternmaker zu vereinen. Klicken Sie auf die Schaltfläche unten, und hören Sie ein Gespräch der beiden – dabei geht es um die Designthemen, die die vier Muster inspiriert haben und darum, wie diese durch Innovationen im Digitaldruck auf Wolle umgesetzt wurden.

[▶ Watch Here](#)



Patternmaker



Technical Information - Q217

Zusammensetzung

100% Schurwolle

Umweltfreundlich

Nach Zertifikat EU Ecolabel

Nach Zertifikat Indoor Advantage™ Gold

Breite

140 cm nutzbare Breite

Gewicht

460 g/m² ±5% (644 g/lfd.m ±5%)

Rapport

PMC: Breite: 140 cm, Länge: 135 cm ±5%

PMD: Breite: 140 cm, Länge: 43 cm ±5%

PMH: Breite: 140 cm, Länge: 64 cm ±5%

PMS: Breite: 140 cm, Länge: 78.5 cm ±5%

Scheuerfestigkeit*

Schwerer Objekteinsatz / 5 Jahre Garantie

Extern zertifiziert mit ≥45,000 Scheuertouren Martindale

Lichtechtheit

5 (ISO 105 - B02)

Reibechtheit

Nass: 4, Trocken: 4 (ISO 105 - X12)

Akustische Eigenschaften

Akustisch durchlässig. Akustische Messwerte auf Anfrage.

Reinigung

Regelmässig absaugen. Mit einem feuchten Tuch abwischen oder mit einem geeigneten Polstershampoo behandeln. Für eine Grundreinigung bitte Dampf oder professionelle Trockenreinigung verwenden. Weitere Informationen finden Sie in unserem Leitfaden zur Reinigung und Pflege.

Feuersicherung

EN 1021 - 1 (Zigarettentest)

EN 1021 - 2 (Streichholztest)

BS 7176 Low Hazard

NF D 60-013

ÖNORM B 3825 & A 3800-1 (mit CMHR 58kg/m³ Schaum)

UNI 9175 Classe 1 IM

EN 13501-1 Adhered Class C, s1, d0

IMO FTP Code (Part 8)

The Furniture and Furnishing (Fire Safety Regulations 1988

(UK Wohnmöbel Zigarettest und Streichholztest)

California Technical Bulletin 117

NFPA 260 + UFAC Class 1

ASTM E84 Class 1 or A (Adhered)

ASTM E84 Class 2 or B (Un-adhered)

Mit NitroPhlam365:

BS 5852 Ignition Source 5

BS 7176 Medium Hazard

Mit FR (Z) ausgerüstet:

EN 13501-1 Adhered Class B, s1, d0

Mit FR (Gorts) ausgerüstet:

BS 5867-2: Type B Curtains & Drapes

IMO FTP Code (Part 7)

ASTM E84 Class 1 or A (Un-adhered)

NFPA 701

Bemerkung: Die Schwerentflammbarkeit hängt von den verwendeten Komponenten ab. Unsere Zertifikate zeigen auf, welche Substrate bei den Tests verwendet wurden. Bei Verbundtests muss sichergestellt sein, daß das komplette Möbel den entsprechenden Standards entspricht.

*Die Scheuerfestigkeitsprüfung ergibt selbst bei gleichen Testmustern stark abweichende Ergebnisse. Das Zertifikat eines unabhängigen Prüfinstitutes über ≥45,000 Scheuertouren erhalten Sie von unserem Vertriebsinnendienst oder auf unserer Webseite. Intern spezifizieren wir auch dieses Produkt mit >20,000 Scheuertouren, die in der Serienfertigung als realistisch angenommen werden. Bitte nehmen Sie zur Kenntnis, dass die Scheuerfestigkeitsprüfung allein keine Aussagekraft über die Langlebigkeit eines Bezugsstoffes hat. Wir sind von der Langlebigkeit unserer Produkte überzeugt und bieten daher 5 Jahre Garantie (Details auf Anfrage). Eine optimale Nahtausreisfestigkeit hängt von der Nahtfahne, der verwendeten Nadel und dem Näh-Garn ab. Wir empfehlen daher Nähversuche durchzuführen. Handelsübliche Farbabweichungen können auftreten und berechtigen nicht zur Reklamation. Wir behalten uns die Änderung technischer Spezifikationen vor. Die registrierten und nicht registrierten Urheberrechte der Dessinierungen sind ausschliessliches Eigentum der Camira Fabrics Limited.

www.camirafabrics.com



Renewable
Pure New Wool

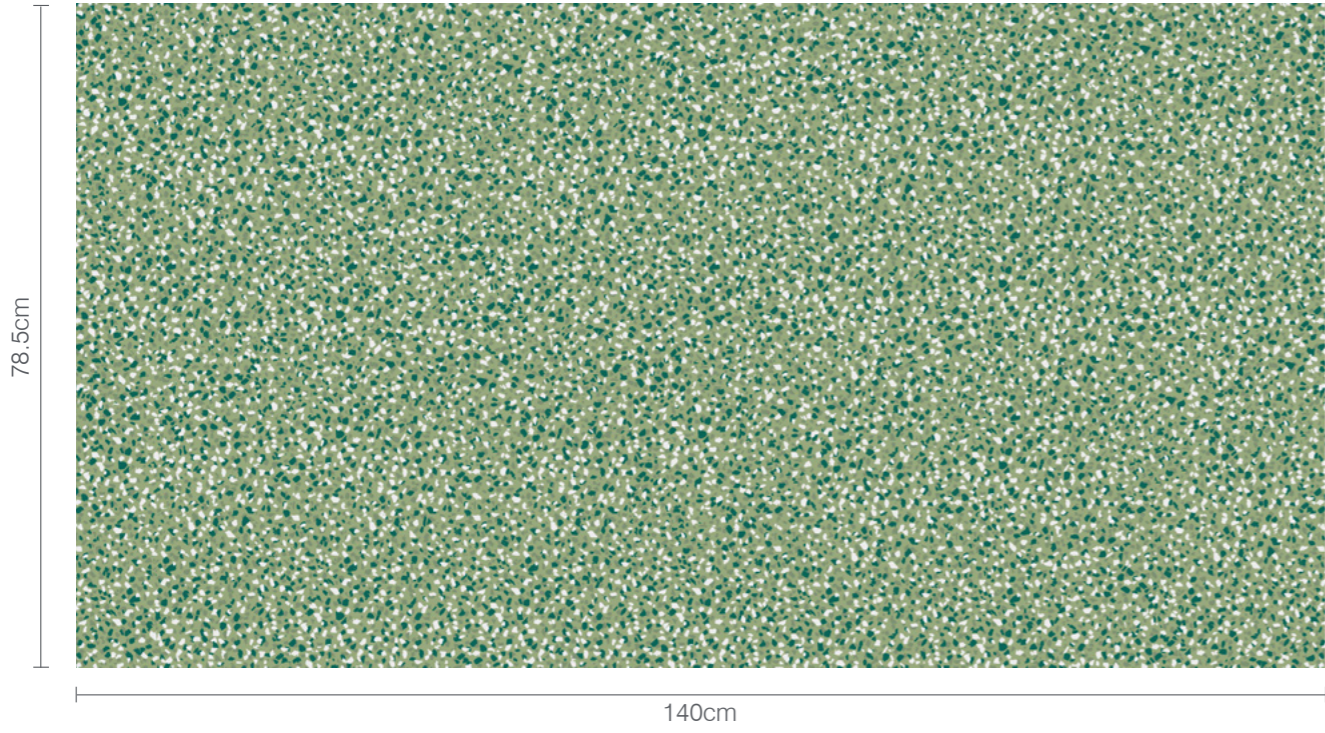


Scanner pour la spécification en français
Escaneen para obtener las especificaciones en español

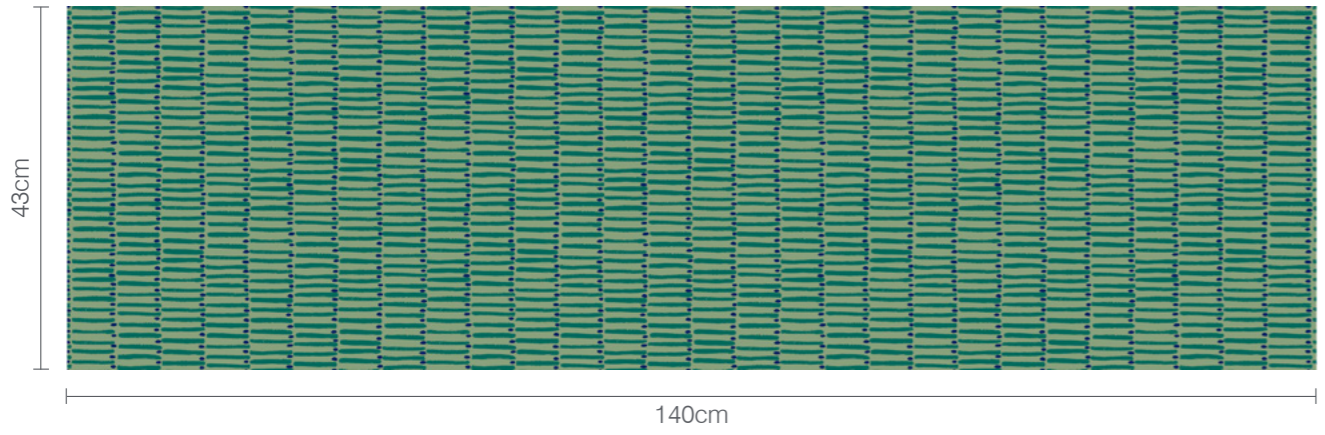
HPMC HPMD HPMH HPMS (TSR3)



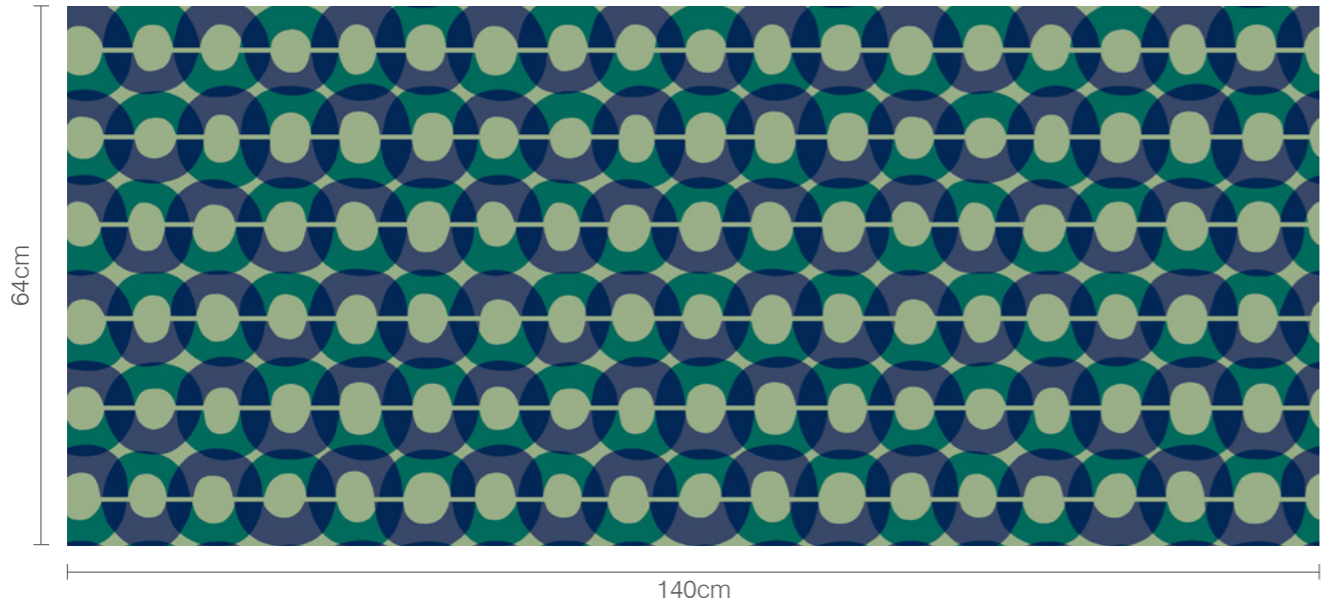
Speckle Pattern Repeat



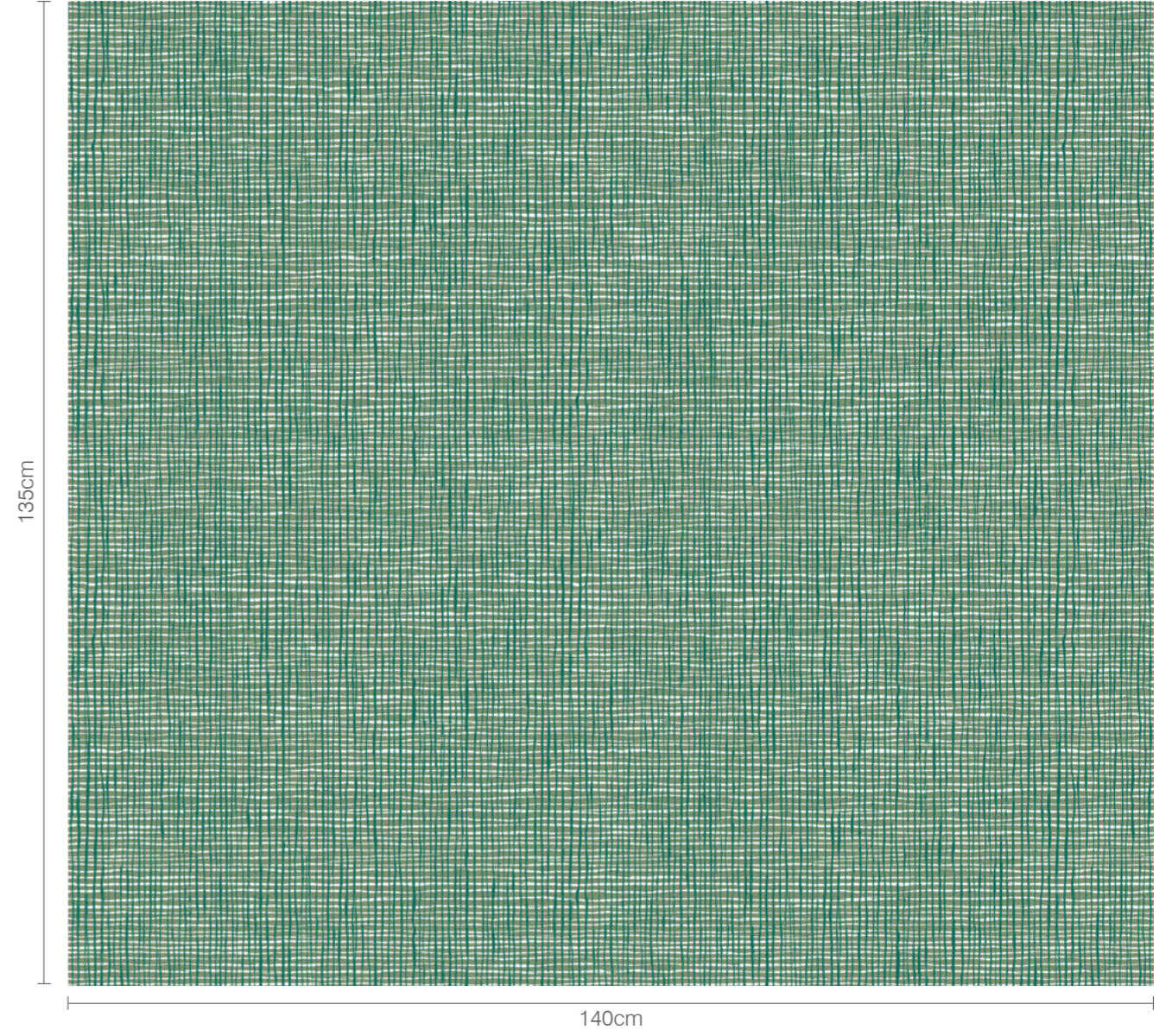
Dot Dash Pattern Repeat



Hula Pattern Repeat



Crosshatch Pattern Repeat



camira

www.camirafabrics.com

